



**Facilmente una casa in legno -
Il Modulo Holz100.**



Thoma



IL PRIMO MODULO HOLZ 100 È STATO INSTALLATO SU
UN'AZIENDA AGRICOLA IN CARINZIA, AUSTRIA.



Thoma

Il modulo Holz100

...small is beautiful.

Il filosofo Leopold Kohr sosteneva la necessità di organizzare la nostra vita secondo l'ideale della esiguità, per creare un mondo più umano. È questo che significa il modulo Holz100 (100% in legno). Sviluppando questa idea, il nostro scopo, era di unire un abitare sano alla sostenibilità ambientale in modo semplice. Come modello avevamo l'architettura degli indiani d' America. Il loro modo di "costruire" cresce e diminuisce al variare dei suoi abitanti. Si adatta alle esigenze dei residenti e non lascia traccia. Non lascia rifiuti o tossine nel corpo o nella terra, perché vengono usati soltanto materiali naturali. Il nostro modulo Holz 100 è fatto di legno lunare, senza colla, senza conservanti, senza vernici. Cresce e viaggia con voi.



Può essere ampliato

...nel sistema modulare.

Il modulo è stato costruito per gente aperta ai cambiamenti, quali: ampliamento dell'abitazione con ulteriori moduli, trasferimenti, sviluppo dell'abitare secondo l'esigenza della vita. Non ci accontentiamo di un'unica soluzione, ma abbiamo il piacere di poter avere molteplici soluzioni componibili.

Un singolo modulo ha la grandezza di un camion. Lo prepariamo nello nostro stabilimento o in quello dei nostri partner. Nel frattempo, in cantiere viene predisposto tutto, così che nel giorno della consegna l'installazione avviene rapidamente. I moduli arrivano su camion, vengono posati e con pochi lavori di connessione (acqua, corrente) sono subito abitabili. Costruire senza un cantiere!

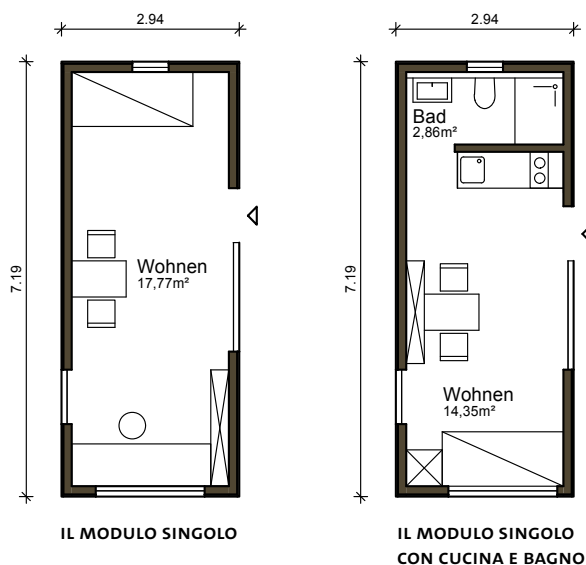


I MODULI HOLZ100 SONO ANCHE IMPILABILI UNO SOPRA L'ALTRO.

L'abitare semplice in una casa di legno di 18 mq

Il modulo singolo

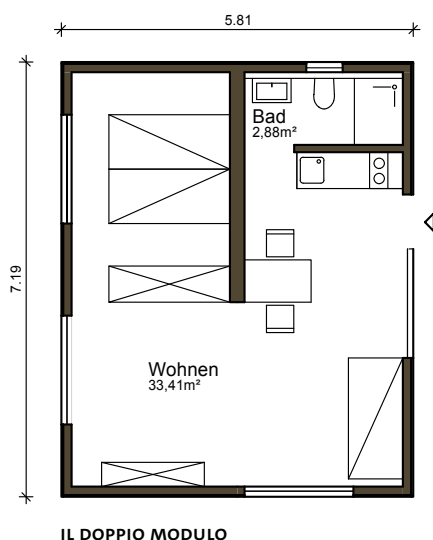
Il modulo singolo rende confortevole abitare in una stanza. Viene fornito con facciata in legno, finestre, porte e tetto. È previsto con tutti i cavi necessari per i componenti elettrici all'interno e prevede una pianificazione individuale all'esterno. Basta la connessione con acqua e corrente ed il modulo è abitabile. È possibile anche averlo già dotato di bagno e cucina.



Tutto il necessario a 35 mq

Il doppio modulo

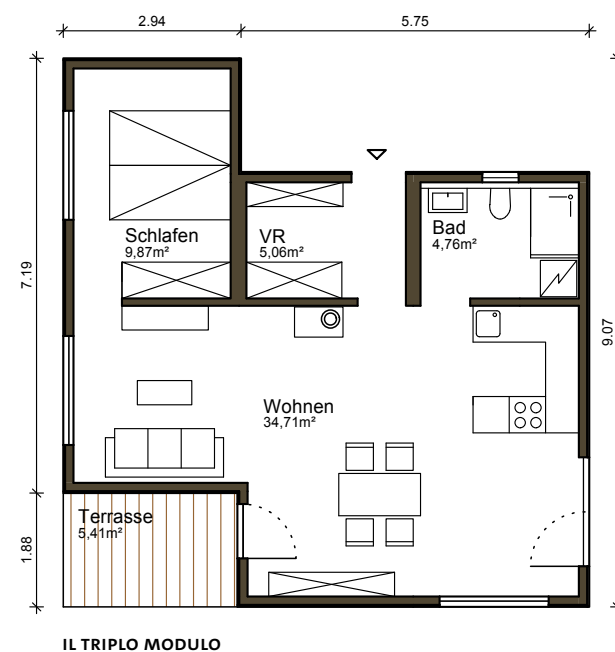
Si possono mettere insieme anche due moduli e attrezzarli con cucina e bagno. La cucina della ditta LOHBERGER, sviluppata esclusivamente per il modulo, prevede lavello, piano di lavoro e una stufa a legna che garantisce il calore in inverno. Sono inclusi pannelli a raggi infrarossi della ditta ELIAS per una regolazione della temperatura automatica e confortevole.



Il lusso semplice in 54 mq

Il triplo modulo

Tre moduli messi insieme offrono ancora più spazio e libertà per desideri individuali. Noi e i nostri partner faremo di tutto, per creare con Lei il Suo progetto di vita personale. Senza limite nell'immaginazione.





Thoma

Un'abitare sano



...fino all'ultimo dettaglio.

1. LA FESTA DOPO MEZZA GIORNATA DI COSTRUZIONE
2. PERMANENTE E MODERNA RIVESTITA IN LARICE LUNARE
3. LEGNO IN OGNI DETTAGLIO: ANCHE FINESTRE E PORTE IN LEGNO MASSICCIO
4. DIVANO E LETTO "ALPHONSO SOFANO" DI GEA
5. SCAFFALE "CAOS" DI GEA
6. CONFORTEVOLE IL RISCALDAMENTO A RAGGI INFRAROSSI DI ELIAS
7. FUNZIONALE E PIACEVOLE NEL DESIGN - IL MODULO CUCINA DI LOHBERGER
8. LA DOCCIA RIVESTITA CON ASFALTO COLATO
9. LE PARETI HOLZ100 E IL LETTO "BLACK BIRD" DI GEA. IL LEGNO HA UNA SUPERFICIE CALDA E CREA UN CLIMA CONFORTEVOLE.

Noi siamo convinti sostenitori dell'idea che la purezza del legno debba riguardare l'intero modulo abitativo. Nella progettazione curiamo l'involucro, costruiamo con massima semplicità e pretendiamo la più alta qualità. Grazie al rapporto diretto con aziende specializzate offriamo la possibilità di fornire il modulo completamente arredato. I pannelli a raggi infrarossi vengono forniti dalla ditta austriaca ELIAS. Si tratta della tecnologia che offre la migliore potenza di riscaldamento. L'azienda LOHBERGER fornisce una cucina sviluppata esclusivamente per moduli abitativi. Su richiesta è possibile installare un impianto per l'acqua calda sanitaria. I mobili in legno massiccio della ditta GEA sono classici nel design. Nel bagno sono possibili - su richiesta - giochi di colore con asfalto colato. Il materiale è antiscivolo e ha una superficie morbida e calda. Tutti i singoli pezzi rendono possibile, nel loro insieme, la creazione di un ambiente rigenerante.

Le piccole case



...hanno molte facce diverse

Notoriamente le buone idee non hanno origine in un luogo solo. Così anche la Moblie non è il solo progetto che segue l'ideale del piccolo. Nella rete Thoma ci sono molte altre realizzazioni che sono state sviluppate per situazioni diverse. Dal Trepidarium fino allo spazio per la degustazione di vini, nascono di continuo nuovi progetti e non ve li vogliamo nascondere. Accanto ad ulteriori progetti di Moblie, vi presentiamo nelle pagine seguenti alcune perle dei nostri partner. Lasciatevi ispirare ed entusiasmare dalla molteplicità del genio creativo.

** I costi netti di costruzione si riferiscono alla costruzione grezza, all'ampliamento e agli impianti dell'edificio. Non sono inclusi per esempio i costi del terreno, i costi di allacciamento, gli impianti esterni, l'arredamento e i costi accessori*

***Come costi netti Holz100 si intendono i costi dei materiali delle parti Thoma, che vengono consegnati in cantiere o nel luogo dell'assemblaggio.
Sono una componente dei costi di costruzione*

L'enoteca Idler



Molto amore per il dettaglio si trova nelle abili esecuzioni del nostro partner, la falegnameria Fleck. Il nuovo interessante edificio per la cantina biologica Idler fu edificato nell'aprile 2016. Lo spazio ridotto in elementi Thoma Holz100 per la vendita e la degustazione enologica fu mantenuto consapevolmente puro con lo scopo di collocare nella parte centrale i vini prodotti biologicamente. Per il vignaiolo Marcel Idler era importante costruire uno spazio vendita coerente con la naturalezza del suo prodotto. Particolarmente suggestiva è la grande vetrata frontale sul lato nord, che è molto invitante. Una piccola casa con molto spazio per buon vino. Se vi doveste trovare una volta nei pressi della città del vino Strümpfelbach, allora apprezzereste un bicchiere di pura gioia di vita.

www.weingut-idler.de

CARATTERISTICHE E COSTI:

- SUPERFICIE LORDA: 21 M²
- SUPERFICIE NETTA: 16,5 M²
- VOLUME LORDO: 75 M³
- COSTI DI COSTRUZIONE: 55.000 EURO
- HOLZ100: 20.000 EURO

Realizzato da:

Zimmerei Eberhard Fleck

Ritterstraße 6

71384 Weinstadt-Strümpfelbach

Germania

Tel: +49 7151 99492 12

www.zimmerei-fleck.de



Camping Hüttenberg



CARATTERISTICHE E COSTI:

- SUPERFICIE LORDA: 10 M²
- SUPERFICIE NETTA: 8,5 M²
- VOLUME LORDO: 27 M³
- COSTI DI COSTRUZIONE: 29.500 EURO
- HOLZ100: 8.500 EURO



Il camping Hüttenberg in Eschenz sul lago Bodensee punterà in futuro sugli alloggi puramente ecologici con il lodge Zinipi dell'azienda Freiraum GmbH da Amberg. Grazie al nuovo chalet di cirmolo il campeggio offre ai suoi ospiti una straordinaria atmosfera in una piazzola di un campeggio, perché la cosa più importante in vacanza è rilassarsi. Il grande oblò offrirà in futuro uno sguardo incontaminato sul lago Bodensee. Il Camping Hüttenberg fu fondato dal nonno nel 1965.

www.huettenberg.ch

Realizzato da:
Freiraum GmbH
Am Fiederhof 3
92224 Amberg
Germania
Tel. + 49 176 4557 0568
www.zinipi.de



TANTA GIOIA CON IL MOBILE HOLZ100 AUGURANO
CHRISTINA E FLORIAN THOMA (ARCHITETTURA E RESPONSABILE DEL PROGETTO)


LOHBERGER




beziehungsethik

Consiglio lettura:

Nei libri di Erwin Thoma si trovano tante informazioni e storie sulla vita con il legno. Diversi libri in lingua tedesca. In italiano è stato tradotto:

„La natura del legno“

Il libro è rivolto alle persone interessate ad una lavorazione del legno rispettosa della natura, alle costruzioni ecologiche con il legno e che desiderano lasciare un mondo sano ai propri figli. Agli artigiani, che riflettono sulle tradizioni tramandate, che vogliono mantenerle e tramandarle.

Un ringrazio a Robert Rogner, il fondatore della società austriaca “Gesellschaft für Beziehungsethik” come fondamentale iniziatore per lo sviluppo del primo mobile in Carinzia. Sull’azienda agricola di Maria sono stati fatti gli immagini per questo prospetto.

Ing. Erwin Thoma Holz GmbH
Hasling 35
5622 Goldegg
Austria

Tel +43 64 15 89 10
Fax +43 64 15 89 204
info@thoma.at
www.thoma.at



Thoma



Thoma

