



**Holzhaus ganz einfach -
die Holz100 Mobilie.**



Thoma



DIE ERSTE HOLZ100-MOBILIE WURDE
AUF EINEM BAUERNHOF IN KÄRNTEN AUFGESTELLT.



Thoma

Die Holz100 Mobilie

...small is beautiful.

Der Philosoph Leopold Kohr war davon überzeugt, dass wir unser Leben nach dem Ideal der Kleinheit strukturieren müssen, um eine humanere Welt zu schaffen. Unter diesem Stern steht die Holz100-Mobilie. Bei der Entwicklung war es unser Ziel, Wohn-gesundheit und Nachhaltigkeit in einem auf's Wesentliche reduzierten Grundriss miteinander zu verbinden. Als Vorbild diente die Lehmar-chitektur der nordamerikanischen Pueblo Indianer. Eine Architektur, die mit ihren Bewohnern mitwächst und sich wieder verkleinert. Sie passt sich den Bedürfnissen der Bewohner an und hinterlässt keine Spuren. Es bleiben keine Rückstände oder Gifte in Körper und Boden, weil alles aus naturreinem Material besteht. Die Mobilie wird aus Holz100 gefertigt - mondphasen-geerntetes Holz ohne Leim, ohne Holzschutzmittel, ohne Lack. Und sie wächst und wandert mit Euch mit.



Beliebig erweiterbar

...im modularen System.

Die Moblie wurde für Menschen, die neue Wege gehen wollen, entwickelt. Stellt ein Modul dazu oder wechselt den Standort. Entwickelt Euren Wohnraum so, wie sich Euer Leben entwickelt! Genauso abwechslungsreich und vielseitig wie das Leben ist, versteifen wir uns auch nicht auf eine Lösung, sondern haben Freude, immer wieder etwas Neues zu entdecken. Die angeführten Grundrisse dienen darum zur Anregung. Die einzelnen Module passen genau auf einen LKW. In den Werkshallen von uns oder unseren Partnern werden vor der Auslieferung nicht nur die Holz100 Wände montiert, sondern viele weitere Gewerke gleich mit erledigt. In der Zwischenzeit wird auf der Baustelle alles vorbereitet, damit am großen Tag der Anlieferung alles blitzschnell geht. Mit dem Kran werden die Module vom LKW auf den Platz gehoben, es folgen ein paar kleinere Anschlussarbeiten und nach einem Tag kann man schon einziehen. Bauen ohne Baustelle!

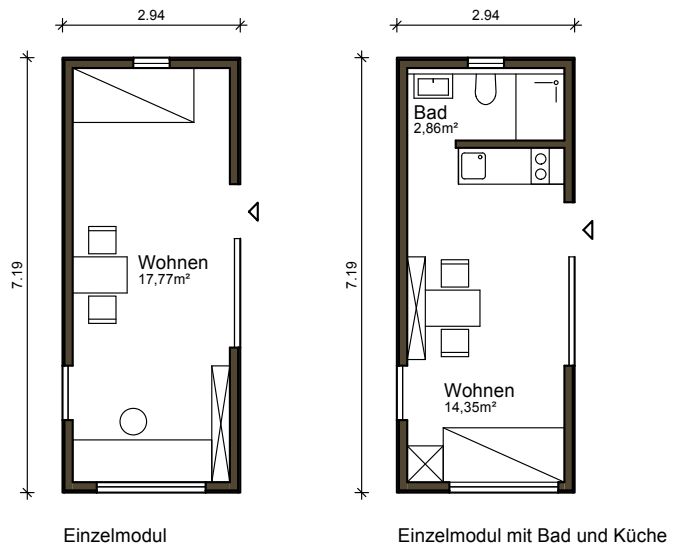


DIE HOLZ100-MOBILIE IST SO KONSTRUIERT,
DASS MAN SIE AUCH STAPELN KANN.

Ein puristischer Holzbau mit 18 m² Wohnnutzfläche

Einzelmodul ab 39.000 €*

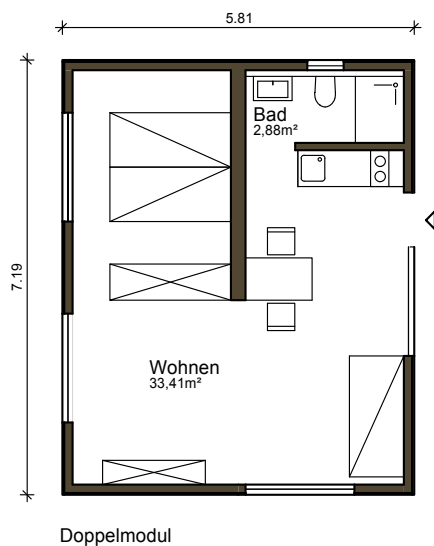
Das pure Einzelmodul ist optimal für Deine Idee in einem Raum. Es kommt mit Holzfassade, Fenstern, Türen und Dach. Innen werden alle notwendigen Leitungen für die Elektrik in den Wandelementen nach individueller Planung geführt. Die Stromversorgung erfolgt über einen externen Anschluss. Aufstellen, einrichten und fertig! Natürlich gibt's das auch mit Bad und Küche zum Wohnen (Aufpreis ca. 14.000 € netto).



Alles, was man braucht, auf 36 m² Wohnnutzfläche

Doppeleinheit ab 85.000 €*

Man kann die Einzelmodule auch kombinieren. Das Küchenmodul der Firma LOHBERGER mit Waschbecken, einer Arbeitsfläche und einem Kochherd mit Holzbetrieb sorgt für knackende Wärme im Winter. Mit dabei sind Infrarotpaneele von ELIAS für eine automatische und komfortable Temperatursteuerung.

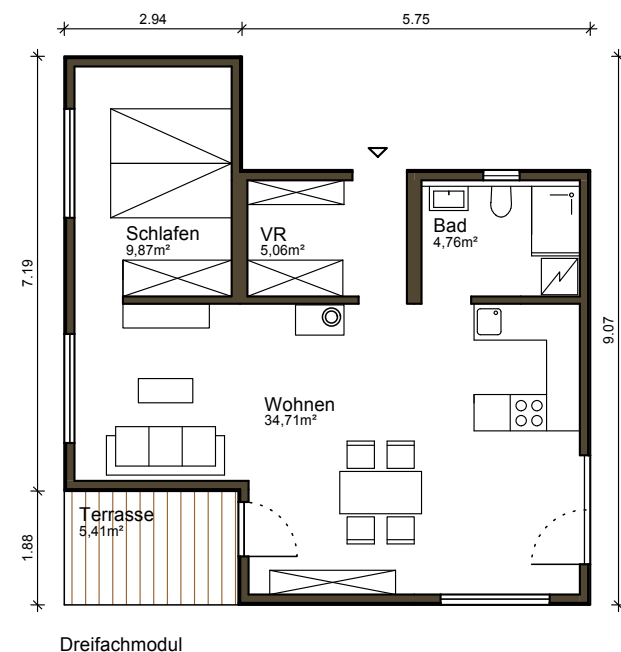


Luxus erleben mit 50 m² Wohnnutzfläche

Dreifachmodul ab 119.000 €*

Mit drei Mobilien gibt's noch mehr Platz und Freiraum für individuelle Wünsche und man kann sich in einem kleinen Haus voll entfalten. Wir und unsere Partner unterstützen Euch gerne im Entwurf eines ganz persönlichen Lebensraumes und setzen diesen dann für Euch um. Der Phantasie werden keine Grenzen gesetzt!

** Bei den Preisangaben handelt es sich um die Netto-Bauwerkskosten (Rohbau, Ausbau & Gebäudetechnik). Darin sind zum Beispiel keine Grundstückskosten, Erschließungskosten, Einrichtungskosten und Baunebenkosten enthalten. Stand Dezember 2017 Preisänderungen vorbehalten.*





Thoma

Wohngesundheit



...bis ins Detail.

1. RICHTFEST DER ERSTEN MOBILIE NACH NUR EINEM HALBEN TAG BAUZEIT
2. DAUERHAFT UND MODERN - RHOMBUS-SCHATTENNUT-SCHALUNG AUS MONDHOZ LÄRCH
3. HOLZ IN JEDEM DETAIL: MASSIVHOLZFENSTER UND TÜREN
4. SOFA UND BETT "ALPHONSO SOFANO" VON GEA
5. REGAL "CHAOS" VON GEA
6. ANGENEHME RAUMWÄRME: INFRAROTHEIZUNG VON ELIAS
7. FUNKTIONAL UND ANSPRECHEND IM DESIGN - KÜCHENMODUL DER FIRMA LOHBERGER
8. DIE DUSCHE IST MIT GUSSASPHALT VERKLEIDET
9. HOLZ HAT EINE WARME OBERFLÄCHE UND SCHAFFT EIN ANGENEHMES RAUMKLIMA. HOLZ100 WÄNDE UND "BLACK BIRD" BETT UND TISCHE MIT BETTLADEN VON GEA

Es ist für uns ganz selbstverständlich, das „Reinheitsgebot des Holzes“ auch auf alle anderen Materialien zu übertragen. In der Gestaltung geht es um den Kern, wir reduzieren, wo es geht, aber fordern die höchste Qualität. In persönlichem Kontakt mit heimischen Firmen bieten wir die Möglichkeit, bis hin zur fertig möblierten Moblie alles aus einer Hand zu bekommen. So liefert ELIAS aus Österreich Infrarotpaneele mit besten Heizleistungen und einzigartiger Technologie. Die Firma LOHBERGER entwickelt das Küchenmodul exklusiv für die Moblie. Es kann sogar zur autarken Warmwasseraufbereitung aufgerüstet werden. Die Vollholzmöbel der Firma GEA sind richtige Designklassiker und aus Buchenholz. Wir verwenden im Bad wahlweise fugenlosen Materialien für höhere Hygiene und ansprechendes Design. Alle Teile werden in ihrem Ganzen ein Ort der Kraft für Euch!

Kleine Häuser



...haben viele Gesichter.

Gute Ideen entstehen bekanntlich nicht nur an einem Ort. So ist auch die Moblie nicht das einzige Projekt, welches dem Ideal der kleinen Einheit folgt. Im Thoma-Netzwerk gibt es noch viele weitere Umsetzungen die für verschiedene Situationen entwickelt wurden. Vom Tepidarium bis hin zum Raum für das Degustieren von Weinen entstehen laufend neue Projekte und diese wollen wir Euch nicht vorenthalten. Neben weiteren Moblieprojekten präsentieren wir auf den folgenden Seiten eine Auswahl besonderer Perlen unserer Partner. Lasst euch von der Vielfalt des kreativen Geistes inspirieren und begeistern.

** Die Netto-Bauwerkskosten beziehen sich auf den Rohbau, den Ausbau und die Technik vom Gebäude. Darin sind zum Beispiel nicht die Grundstückskosten, die Erschließungskosten, Außenanlagen, Einrichtung und die Baunebenkosten enthalten.*

*** Bei den Netto-Holz100 Kosten handelt es sich um die Materialkosten von den Thoma Bauteilen, welche zur Baustelle bzw. zum Ort der Zusammensetzung geliefert werden. Sie sind ein Teil der Bauwerkskosten.*

Weinhaus Idler



Viel Liebe zum Detail steckt in den ausgefuchsten Ausführungen von unserem Partner der Zimmerei Fleck. Der schlichte Neubau des Bioland Weinguts Idler wurde im April 2016 errichtet. Der reduzierte Weinverkaufs- und Verkostungsraum aus Thoma-Holz100-Elementen wurde bewusst puristisch gehalten um die biologisch ausgebauten Weine in den Mittelpunkt zu stellen. Wichtig war dem Winzer Marcel Idler einen Verkaufsraum zu bauen, welcher die Natürlichkeit seines Produkts unterstützt. Besonders beeindruckend ist die große Glasfront zur Nordseite hin, die sehr einladend wirkt. Ein kleines Haus mit viel Raum für guten Wein. Sollten Sie einmal in der Nähe von Weinstadt-Strümpfelbach sein, dann genießen Sie ein Gläschen pure Lebensfreude.
www.weingut-idler.de

LEISTUNGEN UND KOSTEN:

- BRUTTO GRUNDFLÄCHE: 21 M²
- NETTO GRUNDFLÄCHE: 16,5 M²
- BRUTTO RAUMINHALT: 75 M³
- BAUWERKSKOSTEN: 55 000 EURO
- HOLZ 100: 20 000 EURO

Realisiert von:

Zimmerei Eberhard Fleck

Ritterstraße 6

71384 Weinstadt-Strümpfelbach

Deutschland

Tel: +49 7151 99492 12

www.zimmerei-fleck.de



Camping Hüttenberg



LEISTUNGEN UND KOSTEN:

- BRUTTO GRUNDFLÄCHE: 10 M²
- NETTO GRUNDFLÄCHE: 8,5 M²
- BRUTTO RAUMINHALT: 27 M³
- BAUWERKSKOSTEN: 29.500 EURO
- HOLZ100: 8.500 EURO



Camping Hüttenberg in Eschenz am Bodensee setzt künftig auf voll ökologische Unterkünfte mit dem Zinipi Lodge der Firma Freiraum GmbH aus Amberg. In Ihrem neuen Zirbenchalet bieten Sie für Ihre Übernachtungsgäste das wohl aussergewöhnlichste Raumklima auf einem Campingplatz, denn das wichtigste im Urlaub ist wohl, dass man sich gut erholt. Das große Bullauge bietet künftig einen unverbauten Blick vom Hüttenberg über den Bodensee. Camping Hüttenberg wurde vom Großvater 1965 gegründet.

www.huettenberg.ch

Realisiert von:
Freiraum GmbH
Am Fiederhof 3
92224 Amberg
Deutschland
Tel. + 49 176 4557 0568
www.zinipi.de



VIEL SPASS MIT DER HOLZ100-MOBILIE WÜNSCHEN -
FLORIAN UND CHRISTINA THOMA (PROJEKTLEITUNG UND ARCHITEKTUR)



Lesetipps: In den Büchern von Erwin Thoma finden Sie viele Informationen und Geschichten zum Leben mit Holz.

Das Buch "Holzwunder" erklärt neueste Ergebnisse der Holzforschung und zeigt deren Anwendung auf.

"Dich sah ich wachsen..." ist voll von überliefertem Holzwissen und erzählt vom faszinierenden Leben mit Holz, Wald und Mond.

"Die sanfte Medizin der Bäume" erläutert die gesundheitsfördernde Wirkung von Holz.

Danke an Robert Rogner, dem Gründer der Gesellschaft für Beziehungsethik als unverzichtbarem Initiator und Mitentwickler des ersten Mobiliens-Projektes auf Marias Hof in Kärnten, auf dem auch viele der Bilder für diesen Prospekt entstanden sind.

Ing. Erwin Thoma Holz GmbH
Hasling 35
5622 Goldegg
Österreich

Tel +43 64 15 / 89 10
Fax +43 64 15 / 89 204
info@thoma.at
www.thoma.at



Thoma



Thoma

