



## Die geheime Sprache der Bäume

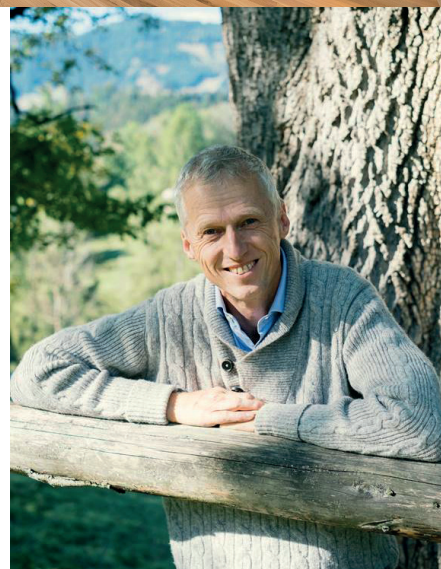
**Erwin Thoma –  
Erfinder des Systems Holz100, Förster,  
Buchautor und Holzbaupionier**

**Mi., 27. Oktober 2021 – 19 Uhr  
Kurhaus „Zum Alde Gott“  
in Sasbachwalden**

In seinem Vortrag referiert Erwin Thoma über das Leben mit dem Wald, die Faszination Baum und die Vorzüge von Massivholz-Häusern.

Lassen Sie sich informieren und für das ökologische Bauen mit naturreinem Holz inspirieren. Anhand von konkreten Beispielen erfahren Sie, was das Wohnen in einem Vollholz-Haus ohne Chemie bedeutet.

Erwin Thoma wurde 1962 geboren und ist in Brück am Großglockner aufgewachsen. Seine Liebe zur Natur ließ ihn früh den Beschluss fassen, Förster zu werden. Wichtig für ihn waren Begegnungen mit Geigenbauern, Holzknechten und Zimmerleuten, die ihm altes Holzwissen vermittelten. Dieses Wissen setzt er auch in seiner Holzbaufirma ein, um Häuser aus 100 Prozent Holz zu errichten – mit seinem Bausystem Holz100, einer internationalen Patentanmeldung. Erwin Thoma nimmt uns mit in eine Welt, die vielen von uns fremd geworden ist: das Leben mit dem Wald, die Faszination der Bäume und das gute Leben mit Holz. Er beschreibt Bäume wie Weggefährten – es sind gelebte Erfahrungen.



**Mittwoch, 27.10.2021  
Beginn: 19 Uhr**

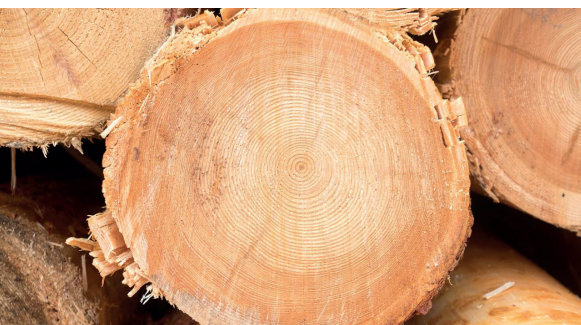
Veranstaltungsort:  
**Kurhaus „Zum Alde Gott“  
in Sasbachwalden**  
Talstraße 57  
77887 Sasbachwalden

**Eintritt frei**

**Anmeldung erforderlich**

unter:  
[adrian@franz-schaufler.de](mailto:adrian@franz-schaufler.de)  
oder Tel. 07841/3263

**Bitte beachten Sie aktuellen  
Corona- und 3G-Regeln!  
Teststation am Schwimmbad-  
parkplatz Sasbachwalden**



**Franz Schaufler**  
planen.bauen.einrichten  
ALLES AUS EINER HAND



ZIMMEREI | ALTBAUSANIERUNG | ENERGETISCHE GEBÄUDESANIERUNG | TREPPENBAU | THOMA HOLZ100

**FRANZ SCHAUFLER**  
KREATIVER HOLZBAU GMBH

77887 SASBACHWALDEN  
[WWW.FRANZ-SCHAUFLER.DE](http://WWW.FRANZ-SCHAUFLER.DE)



Partner von  
**Thoma**