

Zwei ökologische Neubau-Doppelhaushälften in Fischbachau/Aurach



Erwin Thoma
Holz100Haus

*pro DHH ca. 400 m² Grund, ca. 140 m² Wohnfläche
Garten, Sonnenterrasse, Balkon, 2 Stellplätze, Baubeginn 2024/2025
ohne Käuferprovision*

**Gesamt KP ab € 919.000,-
zusätzliche ökologische Innenausstattung ab € 40.000,-**

Zwei ökologische Neubau- Doppelhaushälften in Fischbachau/Aurach

Gesund und nachhaltig wohnen mit Holz



Wandaufbau

Holz100 umgibt seine Bewohner mit dem unverfälschten Zauber der Natur. Es bietet eine gesundheitsfördernde und Lebensenergie spendende Gebäudehülle, die zu 100 Prozent aus naturreinem, mondphasen-geschlagenem, heimischem Nadelholz aus nachhaltiger Forstwirtschaft besteht. Holz100 ist zu 100 Prozent frei von Holzschutzmitteln und Leim. Stattdessen macht sich Holz100 die natürlichen Eigenschaften und Wirkweisen des Holzes zunutze.

Der massive Wandaufbau wird durch mechanische Verbindungen mit Holzdübeln geschaffen.

Holz ist von Natur aus ein sehr guter Dämmstoff. Mit seinen innenliegenden, hauchdünnen Luftschichten ist der Dämmwert von Holz100-Thermo noch einmal doppelt so gut. Holz100-Thermo-Wände können ohne zusätzliche Dämmstoffe verbaut werden.

Weitere Infos finden Sie unter www.thoma.at.

Was ist Mondholz?

Unter Mondholz verstehen wir das Holz von Bäumen, die im Winter und bei abnehmendem Mond geschlagen werden. Dieses Holz verfügt über ganz besondere Eigenschaften: es ist überaus robust und langlebig, maßhaltig und stabil und besonders resistent gegen Schädlinge.

Unser Gesamtkonzept

Für die zwei Doppelhaushälften in Fischbachau/Aurach ist der komplette Innenausbau mit heimischem, mondgeschlagenem Holz vorgesehen. Er schließt die Ausstattung der Küche, die Garderobe, das Schlafzimmer, das Badezimmer sowie das Treppenhaus und den Flur ein.

Probewohnen im Holz100Haus

Unsere Musterwohnung in unserem Holz100-Vollholzhaus bietet Ihnen die Möglichkeit, ein ganzheitlich ausgerichtetes Wohnkonzept zu erleben. Verbringen Sie ein paar Tage in unserer Holz100 Probewohnung und spüren Sie die vitalisierende gesunde Wohnatmosphäre.

Lage

Fischbachau liegt im weitläufigen Tal der Leitzach am Fuß des Breitensteins. Der Ort befindet sich 15 km südöstlich von Miesbach, 25 km südwestlich von Rosenheim, 32 km nordwestlich von Kufstein, 17 km von der Bundesautobahn A8 (Ausfahrt Irschenberg oder Bad Aibling) und 60 km von der Landeshauptstadt München entfernt. Aurach ist der südlichste Gemeindeteil von Fischbachau. Hier befindet sich auch der Bahnhof der Gemeinde.



Objekt

In sonniger Lage und mit reizvollem Bergblick entstehen am östlichen Ortsrand von Aurach vier ökologische Massivholz-Doppelhaushälften mit viel Platz, sehr ansprechender Gestaltung und durchdachten Grundrissen für die ganze Familie.



Ausstattungsmerkmale

- Erwin Thoma Holz100 Bauweise
- Holz-Fenster mit 3-fach-Verglasung
- Massivholztreppe
- Luftwasserwärmepumpe mit Fußbodenheizung
- Hochwertige Parkett- und Fliesenböden
- Elektroinstallation mit Leerrohren
- Gäste-WC im EG
- ansprechendes Familienbad im OG
- Keller mit Büroraum
- KfW 55 Standard



Aussenansichten (Beispielbilder)

Ansicht von Süden



Ansicht von Westen



Ansicht von Norden

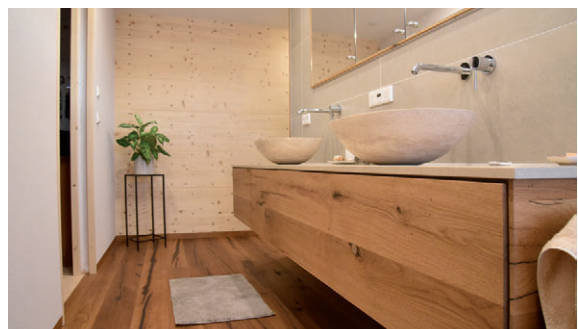
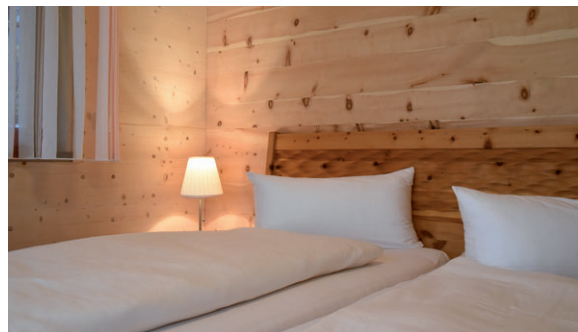


Ansicht von Osten

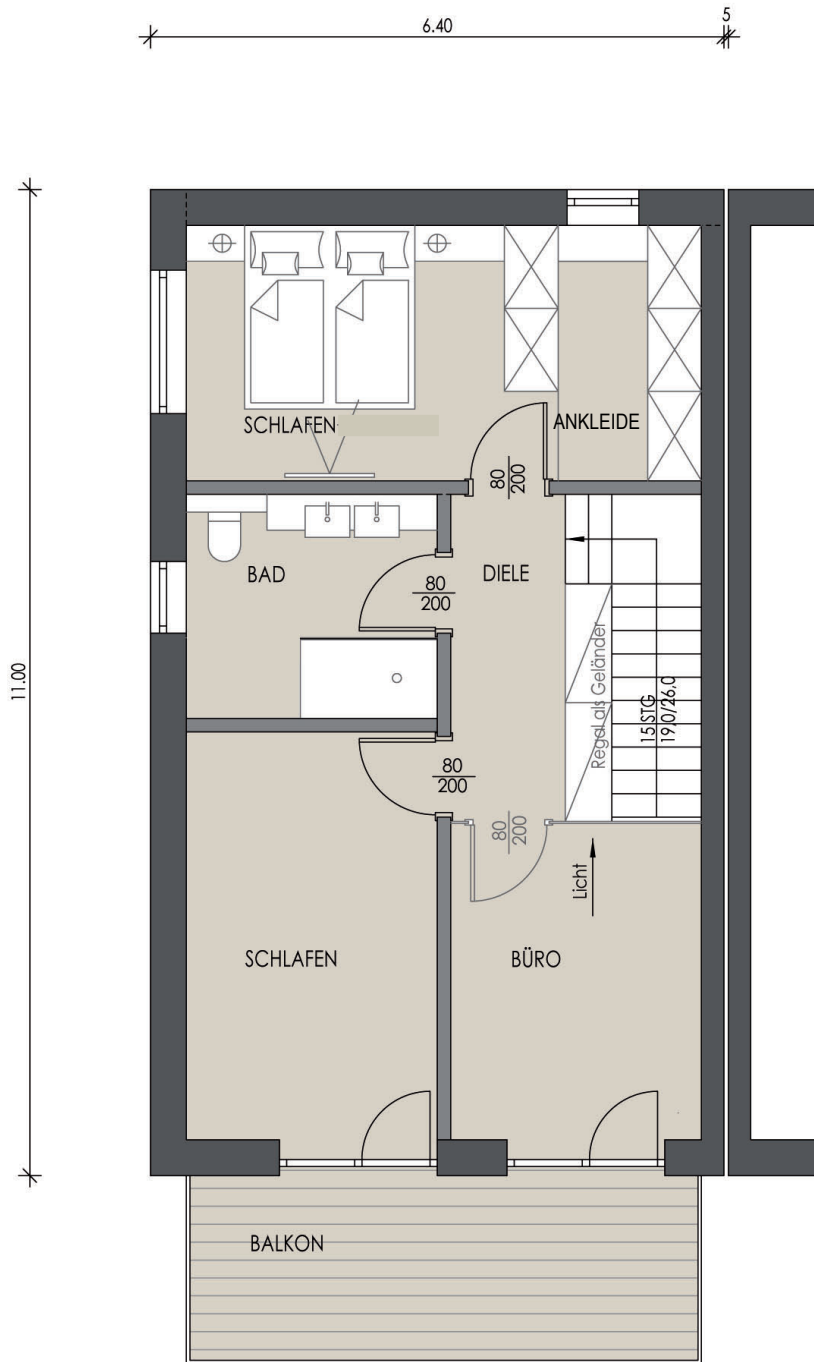


Innenausstattung (Beispielbilder)

Der große offene Wohn- und Essbereich mit Zugang zur Terrasse ist der Mittelpunkt im Erdgeschoss. Eine Speisekammer, Garderobe und ein WC runden das Raumangebot im Erdgeschoss ab. Über die Massivholztreppe gelangen Sie ins Obergeschoss. Hier befinden sich drei Schlafzimmer und ein Badezimmer mit Dusche, WC und Waschtisch. In den Wohn- und Schlafräumen, im Flur sowie in der Küche wird Parkettboden verlegt. Badezimmer und WC werden mit hochwertigen Fliesen und Sanitäranlagen ausgestattet. Die Kellerräume werden ebenfalls mit Fliesen versehen. Der Waschmaschinen- und Trockneranschluss ist im Keller vorgesehen. In der derzeitigen Bauphase können Änderungs- und Sonderwünsche noch besprochen werden. Die detaillierte Baubeschreibung erhalten Sie bei näherem Interesse gerne gesondert.



Grundriss Obergeschoss



Lageplan

