

★★★★
MOLZBACH
HOF

Urlaub bei den Naturtalenten.

ENTSPANNUNG PUR
INMITTEN DER NATUR



Die Gastgeber

SO VIEL FAMILIE, SO VIEL GLÜCK

Heranwachsen. Ein so wunderschönes Wort. Das gleichzeitig so viel Ruhe, aber auch Aufbruch in sich birgt. Synonym für unser Sein und Leben am Molzbachhof. Verbindung zwischen Natur und Mensch. Wenn wir sehen, was sich rund um uns herum entwickelt. Was aufblüht und gedeiht. Unsere Kinder, die Segnungen der Natur. Einklang mit dem Blick nach vorne. Wir schätzen uns glücklich, als Familie unseren Ort der Freude nicht nur zu führen, sondern gemeinsam hier auch zu leben.

Ein Ort, an dem wir unsere Werte und Prinzipien aus tiefster Überzeugung leben können. Ein Ort, wo Nachhaltigkeit, Regionalität und Wertschätzung gegenüber den Geschenken der Natur und den Menschen, die sie veredeln, den Tag prägt.

Ihre Familie Pichler
und das Team der Naturtalente

NATURHOTEL MOLZBACHHOF
FAMILIE PICHLER

Tratten 36, 2880 Kirchberg/Wechsel, Österreich
T: +43 2641 2203, office@molzbachhof.at, www.molzbachhof.at

JRE
JEUNES RESTAURATEURS

change maker
HOTELS

RELAX
GUIDE

falstaff
TRAVEL **Gault&Millau**

IMPRESSUM: Für den Inhalt verantwortlich: Molzbachhof. Grafik und Druck: G.A. Service GmbH.
Fotos: Heldentheater, Wiener Alpen. Inhalte vorbehaltlich Tippfehler und Änderungen. Stand August 2025.



URLAUB BEI DEN NATURTALENTEN

Nachhaltig urlauben



Im Herzen der malerischen Landschaft in Kirchberg am Wechsel, umgeben von der unberührten Natur, erhebt sich das Naturhotel Molzbachhof – ein Refugium, das Tradition und Innovation in Einklang bringt. Als Familienbetrieb, geführt von Nina und Peter Pichler, verkörpert das Hotel eine Philosophie, die tief in der Wertschätzung für die Natur und nachhaltigem Handeln verwurzelt ist.

EINZIGARTIGES HOLZ-HOTEL IN ÖSTERREICH

Das Holzbach ist mehr als ein Zubau. Es ist ein Ort, der atmet. Gebaut aus naturbelassenem Mondholz, ganz ohne Leim, spürt man hier: Das ist echt. Das tut gut. Die Räume strahlen Wärme und Ruhe aus, das Raumklima ist spürbar wohltuend. Jedes Zimmer ist schlicht, klar und voller Gefühl für das Wesentliche – eine stille Hommage an die Landschaft draußen. Wer hier wohnt, schläft tiefer. Träumt weiter. Und kommt ganz bei sich an.

ENTSPANNUNG PUR INMITTEN DER NATUR

Entdecken Sie den exklusiven Wellnessbereich der Naturtalente, wo Entspannung und Erholung auf Sie warten. Unsere Saunalandschaft, der ganzjährig beheizte Außenpool und der malerische Naturbadeteich bieten perfekte Rückzugsorte. Lassen Sie

sich mit unseren vielfältigen Kosmetikbehandlungen, wohltuenden Massagen, außergewöhnlichen Wellness-Specials und entspannenden Bädern verwöhnen. Ein unvergleichliches Erlebnis, das Körper und Geist in Einklang bringt.

EIN BESONDERER ORT, DER BLEIBT

Im Naturhotel Molzbachhof ist Urlaub mehr als eine Auszeit – das Zusammenspiel aus herzlicher Gastlichkeit, gelebter Nachhaltigkeit und stiller Schönheit der Natur. Ein Gefühl, das bleibt und unsere Herzen berührt – die perfekte Umgebung zum Loslassen – hier, wo die Zeit langsamer verrinnt und das Leben wieder spürbar wird. Damit alles in dieser natürlichen Form erhalten bleibt, liefert seit 2016 die eigene Ökostromanlage Wärme und Strom aus den Hackschnitzeln der umliegenden Wälder und die Photovoltaikanlage an sonnigen Tagen bis zu 200 kW in der Stunde.



HOHE KOCHKUNST

Genuss im Naturhotel



GENUSS AUS DER HAUBEN-KÜCHE

Unter dem Motto „Cook the Gart'l“ hat sich Peter Pichler – Küchenchef und Gastgeber aus Leidenschaft – der regionalen Produkte verschrieben, die direkt draußen vor der Tür wachsen: Kräuter aus dem Gart'l, Gemüse aus eigener Erde und Fleisch aus der Nachbarschaft. Eine Natur-Kulinarik, die für Nachhaltigkeit, Regionalität und Echtheit steht, mit Herz denkt und mit Handwerk überzeugt. Unsere Genussmenüs bringen auch verwöhnte Gaumen zum Singen. Für Gäste, die das Ganze noch ein bisschen raffinierter und verspielter wollen, öffnen Nina und Peter 3x die Woche ihr Gourmetlokal Gaumenkitzel und versprechen einen Abend voller Genüsse. Sie liefern den Beweis, dass Fine Dining und regionale Produkte kein Widerspruch sind.

Auszeichnungen, die für sich sprechen: drei Hauben von Gault&Millau, drei Gabeln im Falstaff Gourmetguide, der grüne MICHELIN Stern – eine Auszeichnung für Nachhaltigkeit und gelebte Verantwortung – sowie stolzes Mitglied der Jeunes Restaurateurs.

FRISCHER & REGIONALER GEHT'S NICHT

Wer Buffet und vorgewärmte Speisen sucht, der ist bei den Naturtalenten falsch. Es beginnt schon beim Frühstück, wo das hausgemachte Brot auf Sie wartet und eines unserer Naturtalente, das Eier für Sie frisch

zubereitet. Mittags werden Salate von der Karte bestellt und mit verschiedenen Kräuterdressings serviert. Am Abend genießen Sie Ihr mehrgängiges Menü in einem unserer gemütlichen Räume wieder frisch zubereitet – ohne lästiges Aussuchen beim Frühstück.

DAS WIRTSHAUS: ECHT – HERZLICH – GUT

Im Wirtshaus des Molzbachhofs trifft Hausmannskost auf feine Raffinesse. Regional, saisonal, mit Liebe gekocht – ganz ohne Schnörkel, aber mit umso mehr Gefühl. Hier kommt auf den Teller, was in der Region verwurzelt ist. Und auf den Tisch das, was guttut. Es ist ein Ort zum Wohlfühlen, zum Ankommen – mit der Herzlichkeit der Familie Pichler und der Wärme eines Hauses, das mit Seele geführt wird. Für genussvolle Stunden. Und dieses stille Gefühl von zuhause.

ÖFFNUNGSZEITEN

Gourmetrestaurant Gaumenkitzel
Donnerstag bis Samstag ab 18.00 Uhr

Wirtshaus Molzbachhof
Montag bis Sonntag von 8.00 bis 22.00 Uhr
Bitte Küchenzeiten beachten.

Wir freuen uns auf Ihre Reservierung unter
+43 2641 2203 oder office@molzbachhof.at.



JRE
JEUNES RESTAURATEURS

DER UMBAU

Über ein Jahr Planung ging voraus



Wir investieren weiterhin in die Zukunft und somit in gesundes, nachhaltiges Bauen und Wohnen. Im Fokus standen im Rahmen unseres Umbaus natürliche Materialien sowie die Beschäftigung regionaler Partner und heimischer Unternehmen.

WIE ALLES BEGANN ...

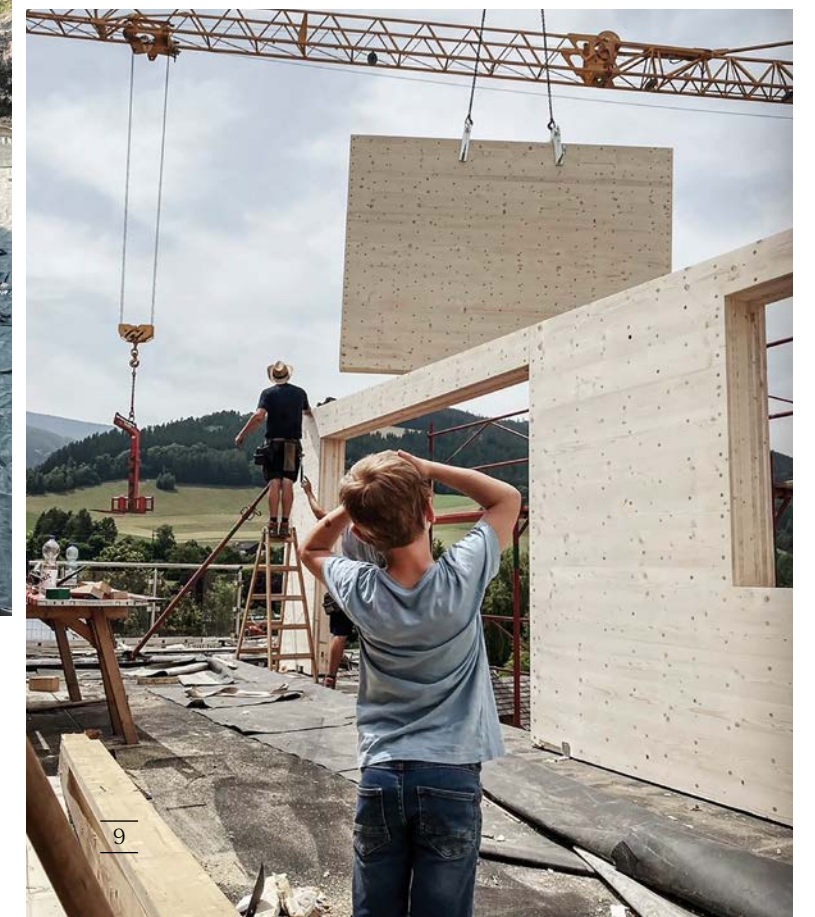
Architekt Handler plante mit unserer Familie bereits 2017 den ersten Zubau aus Mondholz. Und auch dieses Mal wurde über ein Jahr fleißig geplant, der Wunsch unsererseits war die Neuerrichtung eines Wellnessbereichs, der unsere Philosophie widerspiegelt und sich in das bestehende Hotelkonzept integriert.

Der Startschuss für die Bauarbeiten fiel im März 2024, es wurde auf Hochtouren mit bis zu 40 Arbeitern pro Tag gearbeitet, sodass wir die neuen Bereiche bereits am 20. Dezember 2024 für unsere Gäste öffnen konnten.

Wie immer schon haben wir den Bau mit natürlichen Materialien umgesetzt und sind achtsam mit unserer Landschaft umgegangen. So steht unser Kräutergarten jetzt am begehbaren Dach der Saunaaanlage, unser Paradiesgart'l ist um einige Wege erweitert. Regenwasser wird zum Gießen genutzt und auch die Bienen kommen auf den Blumenwiesen nicht zu kurz.

WERTVOLLES WEITERDENKEN

Bei uns wird nicht nur nachhaltig gebaut und Energie erzeugt, sondern auch Altbewährtes mit Liebe für das Bestehende weiterverwendet. Ausgediente Fenster wurden zu einem neuen Gewächshaus umgebaut, eine historische Hobelbank dient jetzt als Erfrischungstheke im Spa. Und der Holzgiebel eines alten Bauernhofs wurde zur stimmungsvollen Sauna-Wandverkleidung. „Dingen ein zweites Leben zu schenken macht nicht nur Sinn, sondern vor allem Freude“, betont Peter. Auch Räume wurden neu gedacht: „In der früheren finnischen Sauna können jetzt Kinder erste Saunaversuche in der Textil-Familien sauna machen.“ Der ehemalige Ruheraum wird zum großzügigen Fitnessraum. Statt nach dem Saunagang zu rasten, kommst du dort jetzt auf dem Ergometer so richtig ins Schwitzen. Vollholzmöbel und Holzfenster. Ganz nach dem Motto: Die Natur bietet für alle die Möglichkeit, in Fülle zu leben.



Wo Natur einmal mehr berührt

Natürliche Harmonie

NEU SEIT 2025

Erweiterung Gart'l Spa & Mondholzzimmer



Wir haben für Sie unser Angebot vergrößert, indem wir die bestehende Hotelanlage in Holzbauweise erweitert haben, um Ihnen noch mehr Raum und Komfort zum Wohlfühlen zu bieten. Der neu errichtete Sauna- und Wellnessbereich mit Adults-only-Zone sowie sechs neue Zimmer aus reinem Mondholz heben die Entspannung ruhesuchender Gäste auf ein neues Niveau.

NATÜRLICHE HARMONIE

Holz, Glas, Stein und ganz viel Licht. Unser neuer GART'L SPA verwöhnt fortan mit noch mehr Erholungs- und Entspannungswert. Dabei waren wir darauf bedacht, die Natur von draußen achtsam zu integrieren und liebevoll nach innen zu tragen, um einen Ort der Regeneration zu schaffen, der die Natur ins Herz holt. Draußen, an der frischen Luft, genießen Sie den herrlichen Naturbadeteich, drinnen Kräuterdüfte und wohlig-angenehme Wärme.

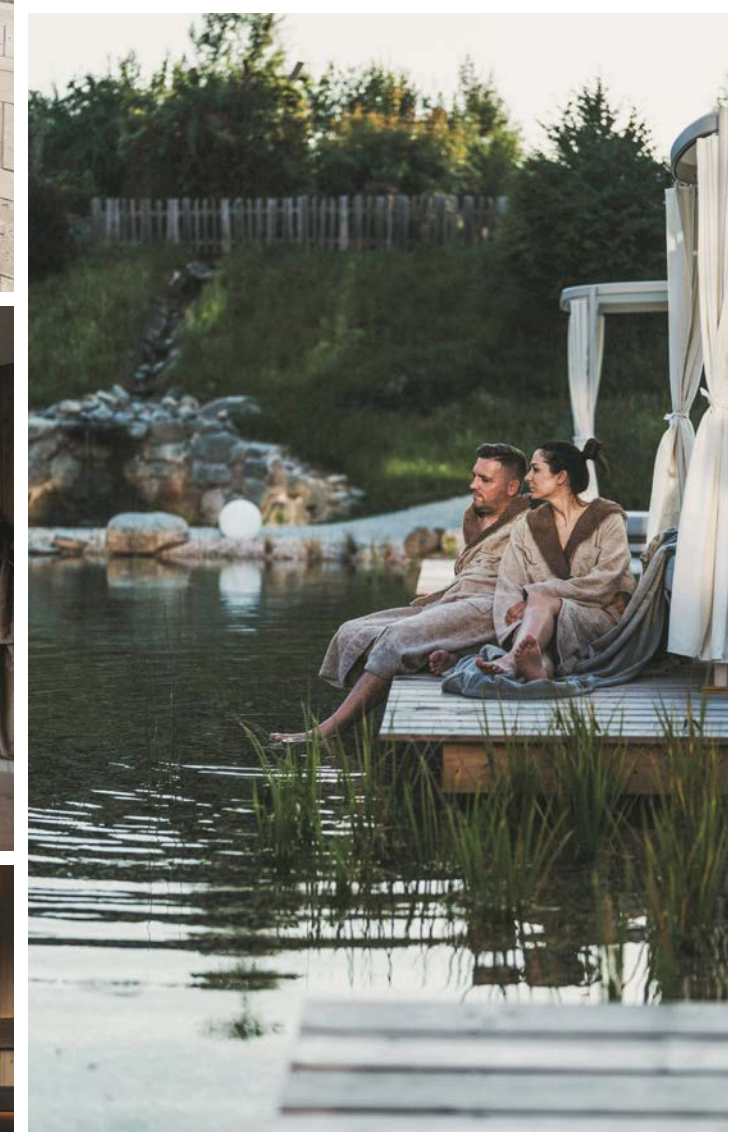
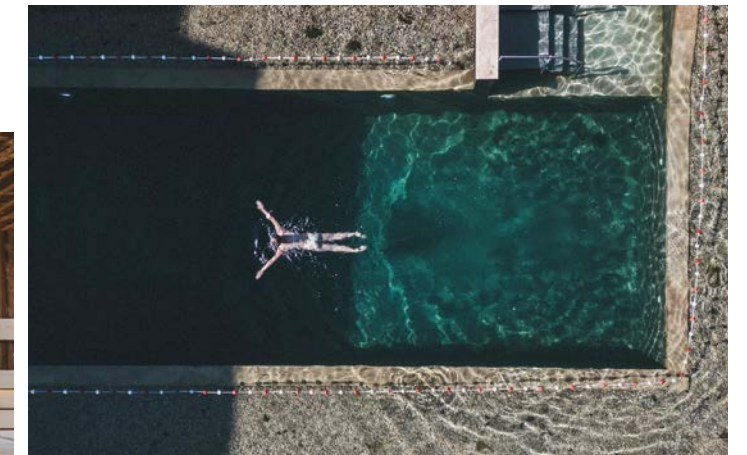
RELAX-OASE MIT GARTENKULISSE

Tauchen Sie ein in unser neues SPA-Paradies mit Vollholzmöbeln und großzügigen Holzfenstern. Drei Saunen, zwei Ruheräume und eine Plauderecke sowie unser Warmsprudelbecken und der Naturbadeteich warten auf Sie. Wie entspannen Sie sich am liebsten? In unserer traditionellen finnischen Sauna mit traum-

hafter Sicht in unseren Garten, bei sanfter Wärme in der Soft-Sauna Kräuterkuchl oder bei feinem Wald-duft im Dampfbad mit Rasul? Erfrischen Sie sich im Naturbadeteich mit klarem, lebendigem Wasser oder plantschen Sie bei angenehmen 36 °C im Warmsprudelbecken. Danach laden unsere Plauderecke mit Saft und Tee zum Austausch ein sowie unsere beiden Ruheräume Baumklang und Gartlstyle mit Blick ins Grüne zum Abschalten und Auftanken – in aller Stille. Ganz relaxt. Ganz für sich.

MONDHOLZZIMMER

Auch die sechs neuen Zimmer sind aus natürlichen und nachhaltigen Materialien gefertigt, aus reinem Mond-Vollholz, ganz nah am Pulsschlag der Natur. Es wurde nach dem Mondkalender, bei abnehmendem Mond, geschlagen – für ideale Raumharmonie und optimales Wohlfühlklima durch seine gesundheitsfördernde und lebensenergiespendende Wirkung.



WIR SAGEN DANKE AN ALLE UNSERE PARTNER!

KIRCHBERGER HOLZBAU GMBH

2880 Kirchberg/Wechsel | Tratten 308
Büro + Werkstatt: 2880 Kirchberg/Wechsel | Au 90
Tel: 02641-20502 | office@kirchberger-holzbau.at

www.kirchberger-holzbau.at

Wohn(r)räume
aus Holz!



Thoma

Haubenkoch trifft Hüttenwirt auf der Rax

mit Peter Pichler
& Bernd Scharfegger
**6.-7. März
2026**

Idyllisch Schneeschuhwandern,
1000-Sterne-Gourmetdinner &
zauberhafte Hüttennachtigung

WIENERALPEN.AT/HAUBENKOCH-WINTER



© Niederösterreich Werbung/Schubert & Schleich



NIEDERÖSTERREICH
Einfach erfrischend.

Züttl

WOHN KONZEPTE

VERTRAUEN TRIFFT QUALITÄT
HANDWERK AUS
KIRCHBERG AM WECHSEL



zuettl.com



TEEKANNE
(1882)



hagleitner
Innovative Hygiene.




KERSCHHOFER

TROCKENBAU GMBH



www.kerschhofer-trockenbau.com



crosseye



GESELLSCHAFT m.b.H.
WIEDNER
Estrich- und Bodenverlegung
vom PROFI
2640 Gloggnitz
www.wiedner.at office@wiedner.at

M. ZAPF FLIESEN



A-8280 FÜRSTENFELD | GRAZER STR. 2
TEL.: +43-3382-53068-0 | OFFICE@FLIESEN-ZAPF.COM
WWW.FLIESEN-ZAPF.COM

G.A.S.

gartenbau

gruber gmbh

www.gartenbau-gruber.at



SOFTWARE
MANUFAKTUR
hotel
gastro
medical



Raiffeisen
Region Wiener Alpen

REGIONAL. VERLÄSSLICH. BEHERZT.
ICH VERTRAUE
AUF DIE NR. 1,
WEIL SIE GENAU
WIE ICH IN DER REGION
VERWURZELT IST.

Für alle, die mit ihrem Betrieb in der Region die Früchte ihrer Arbeit ernten wollen: Mit Raiffeisen liegt der Erfolg näher. Denn wir fördern Unternehmen und Investitionen vor Ort. Unsere zertifizierten UnternehmerBerater unterstützen Sie dank ihrer regionalen Verbundenheit und Kompetenz noch individueller. Überzeugen auch Sie sich von der besten Beratung für Firmenkunden in Niederösterreich! www.rbgnoe.at

DIE NR. 1 FÜR
UNTERNEHMEN
IN NIEDER-
ÖSTERREICH



ingenieurs
kunst
viernull

40

ZFG
ALThERM



RINGHOFER

GERÜSTBAU

BAU-STUDIO HÖFER

ARCHITEKTURBÜRO ■ BAUAUSFÜHRUNG
PROJEKTABWICKLUNG ■ BAUSTOFFE

OFFICE@BAUSTUDIO-HOEFER.AT
02641 8606-0 ■ 2880 OTTERTHAL 184
WWW.BAUSTUDIO-HOEFER.AT



Eisenhuber

seit 1870

02641 / 2220
office@eisenhuber.com
2880 Kirchberg am Wechsel, Au 106

www.eisenhuber.com

Red Zac Handel Photovoltaikanlagen
Elektroinstallation Reparatur von Elektrogeräten

Strom aus 100% Wasserkraft

AGH

Ziviltechniker GmbH

Geschäftsführer: Dipl.-Ing. Anton Hermann Handler

8230 Hartberg, Herrengasse 21
Tel.: 0 33 32 / 61 892
Email: office@agh-zt.at
ATU77995804



Planung - ÖBA - Projektsteuerung
Planungs- und Baustellenkoordination

Janßenberger

EXKLUSIV MÖBEL- UND SAUNABAU

Tischlerei Heinrich Jansenberger
A - 8782 Gaishorn am See | Treglwang 29 | Tel.: +43 3617 2273
office@jansenberger.com | www.sauna-tischler.at





FLEISCH KÖNNER

NIEDERÖSTERREICH

REGIONALE QUALITÄT
VOM
FLEISCHERMEISTER

#REGIONALSCHMECKTDESSER

WWW.SEIDL-FLEISCHERHANDWERK.AT





WEGERER

Für ein Leben mit Holz